

THÉÂTRE

L'ART

EST

ESSENTIEL

F
T
U

FÊTE DU THÉÂTRE UNIVERSITAIRE

2020

14/15 JANVIER 2021

DE 11H À 17H

AMPHI A4/BÂTIMENT A
UNIVERSITÉ PARIS 8

Programme

FTU 2020

JEUDI 14 NOVEMBRE

11h - *Un Désert* - Collectif Danaïd

12h - Pause

13h - *Danser n'est pas un crime* - Cie des humeurs massacrant

14h15 - Pause

~~15h15 - *Je suis douce* - Collectif la Houle~~ **ANNULÉ**

VENDREDI 15 NOVEMBRE

11h - *Diem* - TEP8

12h15 - Pause

13h15 - *Big Bang* - la kyrielle

14h45 - Pause

15h45 - *Kishimo Jin : la démons mangeuse d'enfants*

- Association coïncide et le 110

jeudi 14 janvier

Un Désert

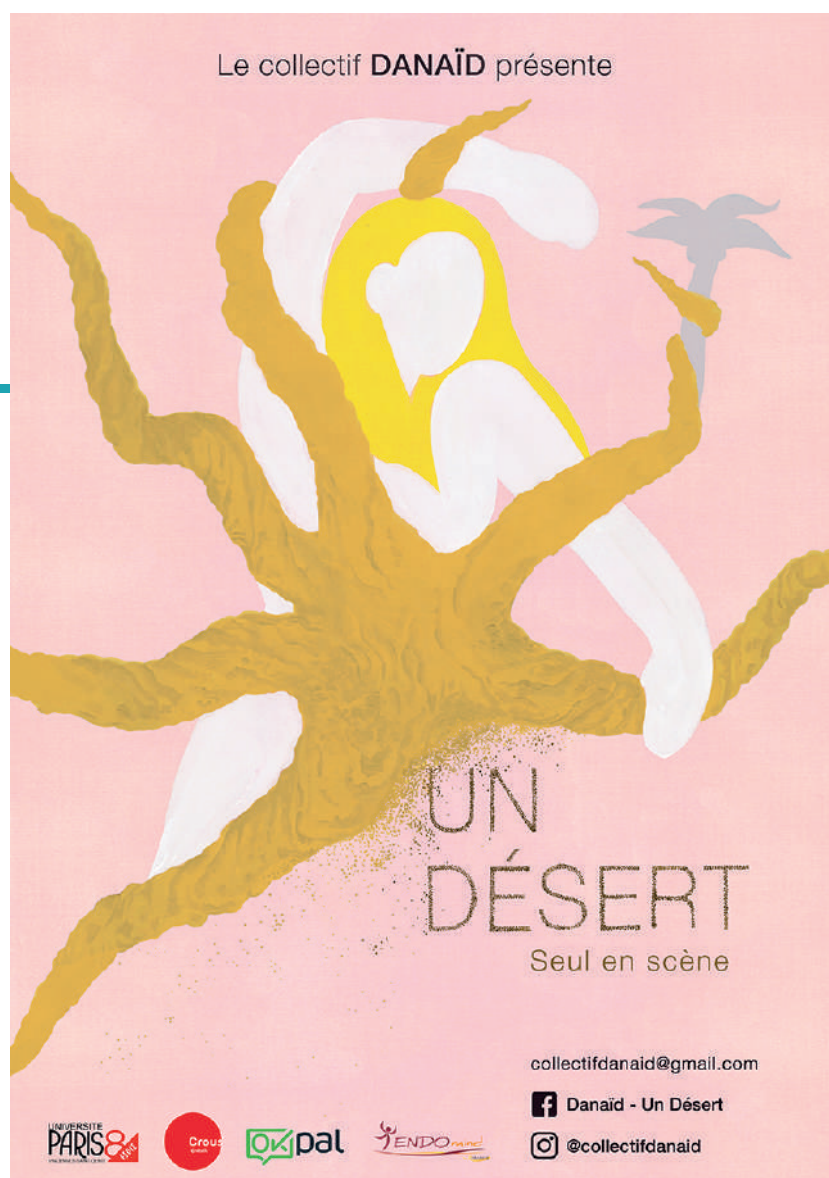
Un Désert, collectif DANAÏD

Texte Camille Seine et Mona Dahdouh

Mise en scène Mona Dahdouh

Interprétation Camille Seine

Un Désert est une pièce de témoignage, mais ce n'est pas une pièce documentaire. L'expérience scénique part d'un événement qui s'ajoute à la vie du personnage, à son corps, à son identité. Elle l'appelle le KRAKEN. Elle est seule sur scène et s'adresse au public. Mais comment continuer à exister après avoir été avalé par un Kraken ? Parler, chanter, déplacer, rencontrer, hurler, combattre, parler, rejeter, danser, tomber et se relever, parler. Il n'y a que ça quand on est seul, dans le ventre du KRAKEN. Mais est-elle vraiment seule ?





Crédit photo : Rosy Yocheva

jeudi 14 janvier

*Danser
n'est pas
un crime*

Danser n'est pas un crime, **La compagnie des Humeurs massacrant**

La compagnie : Que dire lorsqu'on a l'impression que l'on ne peut pas parler ? Comment donner la parole à ceux qui ne l'ont pas le temps d'une fiction ? Cette question est au centre de notre recherche et construit l'ADN de chacun de nos projets. Nous partons à la recherche d'un geste artistique explosif, jaillissant au contact du réel. C'est ainsi qu'évoluent nos écritures musicales, corporelles et textuelles.

Une phrase Synopsis : 2019. L'Iran s'insurge au féminin. Agir dans l'ombre ? Pas exactement le style du groupe activiste #DanseN'estPasUnCrime qui capte la lumière de tous les projecteurs. (Dé)voilées et (A)théistes, ces cinq femmes ont décidé de réécrire le monde selon leurs réelles identités. Elles pensent un XXIème siècle à leur image : Réseaux sociaux comme Révolutionnaire, Beauté comme Bataille et Danse comme Désir.

Facebook : [facebook.com/collectifdesHumeursMassacrantes/](https://www.facebook.com/collectifdesHumeursMassacrantes/)

Instagram : [instagram.com/ciedeshumeurs/](https://www.instagram.com/ciedeshumeurs/)

Site Web : <https://leshumeursmassacra.wixsite.com/humeurs>

Teaser du Spectacle : <https://www.youtube.com/watch?v=bRUoPQ62wKk&t=16s>





vendredi 15 janvier

Diem
Express

Diem Express, TEP8

Synopsis : Arrivées et départs, origines et destinations, les aléas et venues ne sont pas toujours le fruit du hasard. Entre brumes et quais, le hall de gare EXPRESS pourrait bien réserver quelques surprises aux personnages. De voyages en rencontres inattendues, qui pourrait bien affirmer être au bout de ses peines ?

Ce conte musical propose un voyage sinon initiatique, merveilleux.



vendredi 15 janvier

Big Bang



Big Bang **la kyrielle**

Descriptif de la troupe : Composée de 14 membres actifs, la kyrielle crée et reprend les pièces de son auteure, Kelly Mézino, depuis cinq ans. Autour de thématiques de société, interrogeant le rapport de l'individu au groupe, les créations trouvent dans des contextes très spécifiques (Fête des voisins, hôpital psychiatrique, appartement privé, cirque, l'Univers) les terrains propices aux développements de caractères humains souvent archétypaux, pour poser questions, ressentir, et réfléchir en commun. Les comédien.ne.s participent activement au processus de réécriture qu'impose la scène, et sont libres d'interpréter les personnages comme bon leur semble. L'objectif, s'appropriier les textes et les enjeux proposés par l'auteure.

Synopsis : BIG BANG, l'origine. Qu'est-ce qui vraiment, dans notre état d'existence, fait que nous sommes ce que nous sommes ? 8 Étoiles, attirées par l'expérience d'être, en chair et en os, descendent sur terre tenter l'aventure de la condition humaine. Entre interrogations métaphysiques et pragmatiques, elles chercheront à définir avec le public, ce qui au fond unit les êtres vivants que nous incarnons, ce qui nous caractérise tout.e.s.

Phrase d'accroche : "On n'attrape pas les mouches avec du vinaigre"

Facebook : [facebook.com/La-Kyrielle-159801334584697/](https://www.facebook.com/La-Kyrielle-159801334584697/)

la Kyrielle
présente

BIG BANG

Avec

Andoni CADENEL Claudia D'EFFORIE Lou GUILHAUMON Louis HÉMET
Athoumani MOURCHID Lola NEDELIAN Morgane ROZIER Juliand TROSSELOT

vendredi 15 janvier

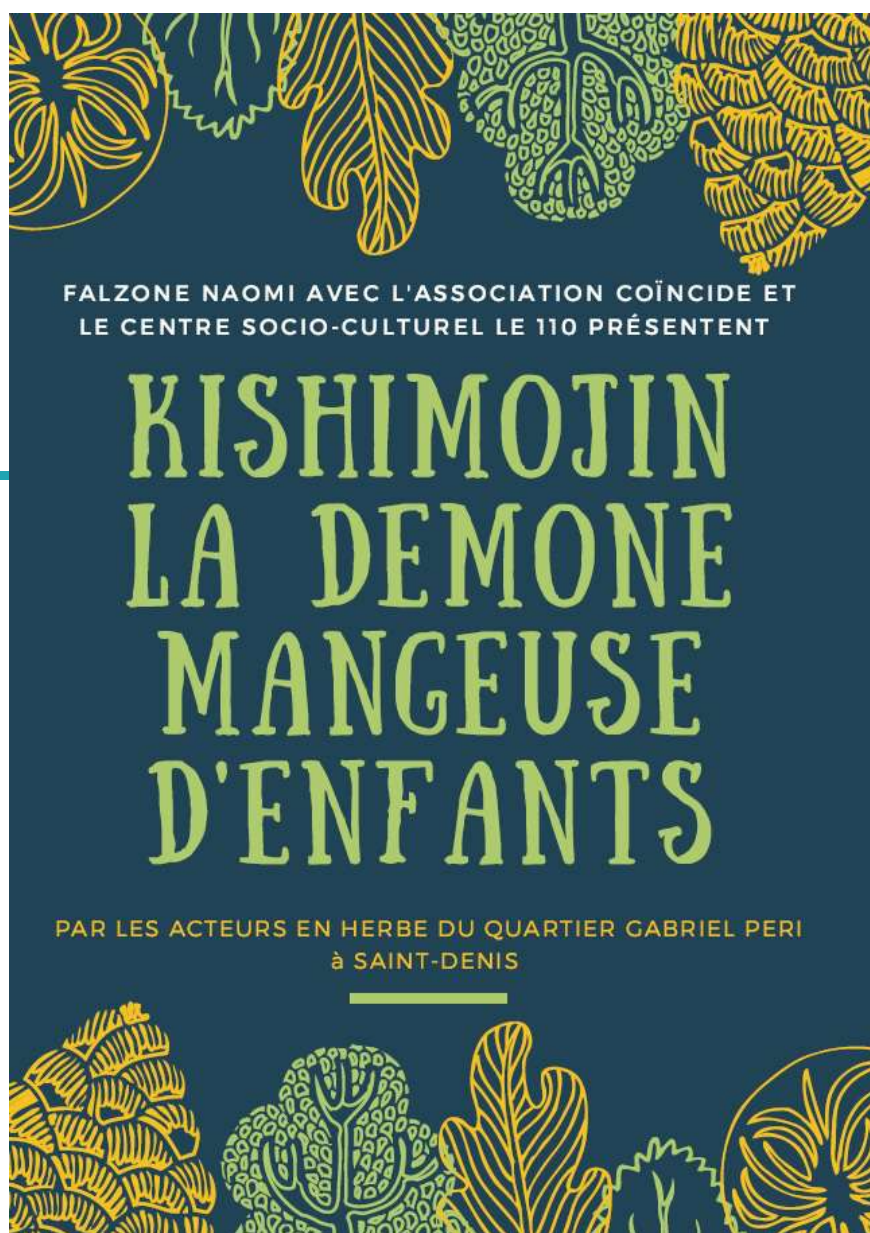
***Kishimo Jin :
la démonsse
mangeuse
d'enfants***

Kishimo Jin : la démons mangeuse d'enfants

Association Coïncide et le Centre socio-culturel 110

Mise en scène : Naomi Falzone

Synopsis : Un village est hanté par une démons mangeuse d'enfants ... mais cette démons est avant tout maman. Que feront les villageois pour lutter contre ce fléau ? Les acteurs du 110 vous le font découvrir dans cette forme inspirée d'un conte traditionnel.



LES COMÉDIENS

Babo Sabine

Babo Morad

Chemali Kahena

Chemali Lehna

Niakaté Mamadou

Bellila Rayan

Guessoum Hind

Fofana Nafi

PROJET KISHIMOJIN

Ce spectacle est né d'ateliers socio-éducatifs hebdomadaires qui se sont tenus tous les samedis de 14h30 à 16h30 au 110 (centre socio-culturel coopératif de Saint-Denis) au sein de l'association COÏNCIDE.

Kishimo-Jin, la démons mangeuse d'enfant est un conte qui permet plusieurs niveaux de lecture en fonction des âges.

Il permet aussi une appropriation et une réécriture par le groupe.

Nous sommes heureux de vous faire partager notre monde onirique.

Voici le fruit d'une production collective qui relève d'un processus d'improvisation et d'une constante recherche de matière à interpréter de la part des jeunes.

C'est une variation interprétée par les talentueux comédiens en herbe du quartier Gabriel Péri à Saint-Denis.