

**PROGRAMME**



# Fete du theatre universitaire

UNIVERSITÉ  
PARIS 8  
BÂTIMENT A  
AMPHI 4

**Journées de la CRÉATION ÉTUDIANTE**

# PROGRAMME

Jeudi 6 juin

10h00

## **Accueil**

Petit-déjeuner (Hall Animathèque, Bâtiment A)

10h30

## **Ouverture / VIII portrait de famille**

Création collective de la troupe universitaire de Paris 8, mise en scène Kelly Mézino et Ilonah Fagotin. (1h15, AMPHI A4)

12h-14h

## **Couple de la maison de l'étudiant**

Table ronde « *Le moment politique Brésilien* », animé par Bruna Martins Coelho, Mariana Vaz et Rita Grillo.

12h45

## **Silence Radio**

Création, Compagnie Farouche, Noa Soussan et Giovanni Arnoux, avec André Gryner, Chloé Richer Aubert, Nassim Faranpour, Pierre Courant, François Legros, Alice Martin, Noa Soussan et Giovanni Arnoux. (1h, AMPHI A4)

14h15

## **Imperare**

Création Marie Cahagne, mise en scène par Élodie Segui, Paris 8 (30 minutes, AMPHI A4)

15h00

## **Dona Muerte**

Création, Compagnie Los de Siembre Artes Escénicas, avec Javier Quijano et Ivan Vasquez, Paris 8 (30 minutes, AMPHI A4)

16h15

## **De(s)mot(s)cratie**

Compagnie Les Philentropes, avec Adrien Cortun, Corentin Riet, Manon Pélissier, Paris 8 et extérieurs (30 minutes, AMPHI A4)

16h45

## **Performance Drag Queen**

The Gemini K, Kiara Bloomself, Minuit Vendome, Paris 8 et extérieurs (15 minutes, AMPHI A4)

17h30

## **Dorso Mondo**

Martina Stella, Franziska Baur, Gabriele Stera, Jérémy Zauouati, Paris 8 (45 minutes, AMPHI X)

19h00

## **Orfeo Polis**

Création et mise en scène par Ilonah Fagotin, Paris 8 et extérieurs (1h, AMPHI X)

20h30

## **L'idéal, Yvan et Gabrielle**

Compagnie La Kyrielle, écriture et mise en scène par Kelly Mézino, avec Michel Lievin (1h, AMPHI X)

Vendredi 7 juin

10h00

## **Accueil**

Petit-déjeuner (Hall Animathèque, Bâtiment A)

10h30

## **La distance de la lune**

Création, Compagnie Les Hétérotopistes, d'après la nouvelle d'Italo Calvino, avec Anna de Montgolfier, René Junior dell Nomba, Katerina Sakka, Sophie Dajeau, Dorine Bocquet. Adaptation et Mise en scène : Kyriaki – Korina Vamvaka, Paris 8 et extérieurs (1h15, AMPHI A4)

12h15

## **Journal d'une femme de ring**

Création, Compagnie Début de folie, avec Mariama Dieng, Julie Lossec, Marine Giraudet, Sorana Delhommeau, Paris 8 (30 minutes, AMPHI A4)

14h00

## **Hamlet queer**

Création, Compagnie Ungender, Texte de Maëlle Le Hérisse Golven et Ophélie Gougeon, avec Jacques Ernst et Ophélie Gougeon ; Création lumière Corentin Nagler, direction d'acteur Dorine Jarrige et Paulin Allier-Carolo, mise en scène de Ophélie Gougeon. Sorbonne Nouvelle (1h15, AMPHI A4)

15h30

## **Un Macbeth**

Adaptation d'un extrait de Shakespeare par Emma Nowak, avec René-Junior Dell Nomba, Jérémy Larkan, Aneessa Heirman, Paris 8 (30 minutes, AMPHI A4)

16h15

## **Apnée**

Création de Rita Grillo, mise en scène par Mariana Vaz, Paris 8 et extérieurs (1h, AMPHI A4)

18h00

## **Choeur russe de l'université d'Irkoutsk (invité par l'ACA)**

Hall animathèque (Bâtiment A)

20h00

## **Pot de clôture**

Hall animathèque (Bâtiment A)





10h30 (1h15) Amphi 4

## VIII, Portrait de Famille

Troupe universitaire de Paris 8 – TEP8

### Bande d'utopistes à la con

Mise en scène: Kelly Mézino & Ilonah Fagotin.

Avec : Andy Librati, Bryan Amat, Mariama Diallo, Louis Cacchia, Vladislava Abramova, Benoit-Xavier Briot-Cléoron, Kelly Mézino, Ea Baumler-Vernet, Cécile Guichon, Nicolas Lampakis, Adrien Cortun, Tissa Amokrane, Solène Lossois, Athoumani Mouchid, Typhaine Gélard, Marie Cahagne, Maël Peltier, Bertille Legoux, Michel Liévin, Charlyn Doralus, Hélène Cordeiro-Colibet, Rayan Moïse  
Création collective de la troupe universitaire de Paris 8

Spectacle polyphonique sur l'histoire, librement interprétée, d'une « université monde », présentant les générations qui la façonnent. A travers l'utilisation et la création d'archives, se dessinent les identités passées et présentes, de Vincennes à Saint-Denis, pour faire l'état des lieux de notre Paris 8, fermement des possibles et porteur d'une utopie de renouvellements.



14h15 (30 min) Amphi 4

## Imperare

Marie Cahagne et Elodie Segui

### Europe : L'Empire du lobbying

Création : Marie Cahagne

Mise en scène : Elodie Segui

**Imperare** : du latin, qui signifie commander, régner, dominer. Imperare est une expérience à la croisée du théâtre et de la science politique. Imperare aborde la domination des grandes entreprises sur l'Union Européenne, et leur emprise sur les décisions politiques. Il s'agira de décortiquer les processus à l'œuvre en articulant cela avec une corporalité peu à peu atteinte par le poison. Au travers d'un parcours déjanté montrant le contraste entre des décisions politiques se voulant rationnelles et mesurées, et leurs conséquences qui aliènent les individus. Dans une performance autour de la transfiguration de la figure humaine.

Marie Cahagne, étudiante en licence de science politique, j'ai suivi 4 années la formation en art dramatique du conservatoire de Sète ; je prends actuellement part au projet de l'association de théâtre de Paris 8, et je travaille comme assistante dans la compagnie L'Organisation, dirigée par Elodie Segui, metteuse en scène, actrice, performeuse, pédagogue. Créée en 2010 lors d'une résidence au Palais de Tokyo pour la performance rock Kaldewey Farce, L'Organisation est un atelier de création pluridisciplinaire. Elodie Segui travaille en collaboration avec Emmanuelle Destremau alias Rupert Pupkin depuis 2014 pour la création du projet artistique de l'Organisation. Elles proposent des écritures contemporaines, des spectacles jeune public et adultes, des performances, des installations, des concerts.



12h45 (1h) Amphi 4

## Silence Radio

Compagnie Farouche

### Oublié / la vérité : on a oublié / toi / ici / on t'a oublié / Et là quelqu'un

Avec : André Gryner, Chloé Richer Aubert, Nassim Faranpour, Pierre Courant, François Legros, Alice Martin, Noa Soussan et Giovanni Arnoux.

Création : Compagnie Farouche, Noa Soussan & Giovanni Arnoux

Création lumière : Mathilde Domarie

Création sonore : Raphaël Fouilloux

Au fond de l'océan, Win est sauvée par un homme étrange et silencieux. Comment est-elle arrivée jusqu'ici ? Ses souvenirs lui reviennent peu à peu et lui rappellent son histoire, celle qu'elle a tenté d'oublier. Cette histoire d'actualité raconte la rencontre de deux êtres aux parcours d'exilés, deux êtres en errance qui vont se rencontrer, s'émanciper et tenter de créer leur monde à eux.

**FAROUCHE** est une jeune compagnie de théâtre qui rassemble dix artistes en expérimentation autour des créations de Noa et Giovanni. Nous nous sommes rencontrés au grès des amitiés, lors de nos formations d'acteurs et de nos études universitaires. **FAROUCHE** invite le spectateur à l'appréhension d'autres mondes. Il s'agit d'y prendre part, de les découvrir.



15h (30 min) Amphi 4

## Dona Muerte

Compagnie Los de Siempre Artes Escénicas

### N'importe où, n'importe quand, qui que tu sois, « Doña Muerte » viendra te chercher.

Avec : Javier Quijano & Ivan Vasquez

Création : Compagnie Los de Siempre Artes Escénicas

Quelle est la relation entre un revolver, un luminaire et un avion ? « Doña Muerte », personnage emblématique de la culture mexicaine, nous raconte certaines histoires cachées du Mexique, un lieu où tout peut se produire, où le destin vous rattrape toujours, un pays où malgré tout, vivre n'y est pas mal et mourir non plus.

Javier Quijano a étudié le Théâtre à l'Institut National des Beaux-Arts du Mexique. Il a joué au Guatemala, en République Dominicaine, au Mexique et en France. Actuellement Il fait son Master 1 en Théâtre à Paris VIII et il travaille dans la compagnie mexicaine de théâtre Los de Siempre Artes Escénicas avec Iván Vázquez qui fait actuellement ses études de maîtrise à La Sorbonne tout en continuant sa carrière de musicien..





16h15 (30min) Amphi 4

## De(s)mo(ts)cratie

Compagnie Les Philentropes

### A qui le tour?

Avec: Adrien Cortun, Corentin Riet, Manon Pélissier  
Création: Compagnie Les Philentropes

Des individus interagissent. Les corps se mêlent dans le théâtre, la danse, la musique et le chant. Le lien social tout à la fois libérateur et contraignant, nous échappe en partie. Rencontre charnelle, collusion d'intérêt, confrontation des égos, explosion de joie façonnent un monde. Nos passions sociales cristallisées ouvrent des voies pavées d'or et dressent des frontières intangibles. Nous nous engouffrons dans une brèche, dynamite à la main. Gare au loup !

La compagnie *Les Philentropes* promeut la création collective orientée vers le théâtre populaire. Elle se voit comme un lieu d'exploration de thématiques diverses (le nu, le politique,...) à laquelle il s'agit de donner une forme spectaculaire pour la partager avec le plus grand nombre. Elle propose des spectacles et des performances variées : théâtre invisible, chant dans l'espace public, dispositif interactif avec le public...



17h40 (45min) Amphi X

## Dorso Mondo

KiaGéMi

### ôrsdørôsmndô

Avec: Franziska Baur, Martina Stella, Gabriele Stera, Jérémy Zaouati

Dorso Mondo est un monde dorsal, courbe d'os de dos-monde, coquille câblée, surface à écailles mates. D'ici partir - ici arriver / notre voyage est la dérive de l'entre-deux, ni monde rond vivant grouillant, ni monde mort ou mort-vivant, mais monde-arête, fossile en fin de fins. Alors vivre où, et puis comment? Un poème de mots de sons et d'images pour faire le point, tourner en rond, sortir dedans. On verra bien.

Nous sommes un collectif de quatre jeunes artistes, qui collaborent depuis trois ans à la réalisation de créations musicales, théâtrales et performatives, en France et à l'étranger. Chacun de nous, dans ses recherches académiques et artistiques a suivi un parcours différent, en apportant ainsi au groupe une hétérogénéité créative qui se ramifie dans les champs de la poésie, de la musique, des arts de la scène et de l'art vidéo.



16h45 (15min) Amphi 4

## Performance Drag Queen

KiaGéMi

### Les Drag Queen s'invitent à l'Université !

Avec: The Gemini K, Kiara Bloomself, Minuit Vendome  
Création: KiaGéMi

Le collectif KiaGéMi arrive à Paris 8 pour vous proposer un Drag Show sur le thème «Drag at University». Elles sont belles, cultivées et montrent différents styles de Drag Queens. Elles sont là pour vous surprendre et ouvrir les champs des possible du genre. #GenderFuck

KiaGeMi est un acronyme des 3 performers : @kiarabloomself @the\_gemini\_k @minuit\_vendome



19h (1h) Amphi X

## Orfeo Polis

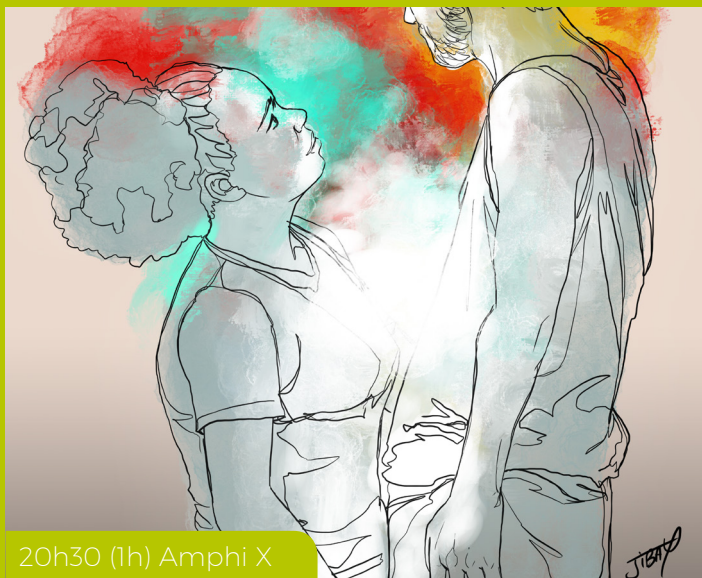
**Orphée. L'artiste, le créateur, le charmeur de foule,  
 L'enfant qui gribouille, Et vous sourit, L'amoureux transi,  
 La passion sans limite, Celui qui brûle comme le soleil.  
 Il vous réchauffe parfois, Vous chantonne un air de fête,  
 Un air de carnaval.**

Création et Mise en scène: Agathe Crépin, Victoria Dhennequin, Marie-Amandine Lemaire, Caroline Salaün & Ilonah Fagotin.

*Orfeo Polis*, reprend l'histoire d'Orphée : Orphée est un poète-musicien, amoureux d'Eurydice. Lorsque celle-ci meurt il va la chercher aux Enfers mais échoue à la ramener. A son retour sur terre, il est tué.

Librement inspiré de *L'Orfeo, favola in musica* de Claudio Monteverdi et Alessandro Striggio et d'*Orfeo Negro* de Marcel Camus, *Orfeo Polis* est un laboratoire de création. Pour essayer de voir si cette histoire là peut être racontée à nouveau.





20h30 (1h) Amphi X

## L'Idéal, Yvan et Gabrielle

Compagnie La Kyrielle

### « La vie seule ne peut satisfaire l'imagination », Anaïs Nin.

*Avec :* Kelly Mézino, Michel Lievin  
*Ecriture et Mise en scène :* Kelly Mézino

Yvan et Gabrielle se retrouvent toujours au même endroit, à la même heure, mais ne savent plus depuis quand. Entre eux, un fil se tend, solide et fragile à la fois : celui des sentiments. Tiendront-ils encore, longtemps ? Toujours ?

Cette pièce est la sixième création de la compagnie La Kyrielle, pour laquelle Kelly Mézino écrit et met en scène ses textes. Avec un nouveau compagnon de scène, Michel Lievin, elle explore la thématique amoureuse et retrace étape par étape les moments d'une vie, d'une histoire qui, entre fantasmes et réalités, pourrait appartenir à tout un chacun.



10h30 (1h15) Amphi 4

## La distance de la lune,

Compagnie Les Hétérotopistes

### *J'imagine la voir, ou quelque chose d'elle, mais rien d'autre qu'elle, avec cent, avec mille aspects différents, elle qui rend lune La Lune, et qui à chaque pleine lune pousse toute la nuit le chiens à hurler et moi avec eux.*

*Création :* Compagnie Les Hétérotopistes, d'après l'ouvrage d'Italo Calvino  
*Avec :* Anna de Montgolfier, René junior dell Nomba, Katerina Sakka, Sophie Dajeau, Dorine Bocquet  
*Adaptation et Mise en scène :* Kyriaki Korina Vamvaka, Paris 8 et extérieurs.

A une époque où la lune était très proche de la terre, les habitants embarquaient pour se rendre au large des Ecueils de Zinc, le point de rencontre entre la lune et la mer. Equipés d'échelles, ils montaient sur la lune pour y récolter du lait lunaire. Ce conte philosophique, vient nous questionner à la fois sur l'amour et l'existence, et vient nous répondre pourquoi on se sent amoureux quand on regarde la Lune.

Pour citer les mots d'Antonin Artaud : « *Le public croira aux rêves du théâtre à condition qu'il les prend vraiment pour des rêves et not pour un calque de la réalité* ». Pour nous le théâtre est un véhicule capable de transporter et matérialiser un monde onirique tout à fait réel et puissant. Le théâtre que nous envisageons faire est un théâtre avec des images vives, un jeu ludique plein de la folie d'un jeu dionysiaque. Capable de transformer l'espace et le temps dans un autre, de créer une hétérotopie dans le sens de Foucault, un espace-provisoire entre la vraie vie et l'onirique où tout est possible. Les *Hétérotopistes* sont les guides, les *stalkers* de ce processus de transformation.

## Hamlet et Ophélie enterreront et célébreront leur histoire pour renaître queer.

*Texte :* Maëlle Le Hérisse-Golven et Ophélie Gougeon  
*Mise en scène :* Ophélie Gougeon  
*Direction d'acteur•trices :* Dorine Jarrige et Paulin Allier-Carolo  
*Création lumière :* Corentin Nagler  
*Distribution :* Jacques Ernst et Ophélie Gougeon

Le royaume du Danemark devient le théâtre intimiste et spectaculaire de la renaissance de deux créatures : Hamlet et Ophélie. Ensemble, il•elle•s rejettent leurs destinées tragiques et leur histoire d'amour éternellement funèbre et réclament d'un seul cri la liberté d'enfin devenir eux•elles-même, sans aucune contrainte de genre et de rôle. Ensemble, il•elle•s célèbrent l'héritage de leurs pères, frères et oncles pour le tordre, le plier sous leurs désirs et convient les spectateur•trice•s à une fête pour venger autrement le défunt Hamlet père, en enterrant le patriarcat avec lui. Ophélie et Hamlet ne laisseront personne danser sur leurs tombes. Il•elle•s danseront sur un nouveau monde Queer !

La Compagnie Ungender cherche à défier les normes ; à la fois celles, artistiques, du théâtre mais aussi celles du genre, remettant en question les représentations et l'hétéronormativité. Pour Hamlet Queer, elle réécrit le Hamlet shakespearien, mythe théâtral, en confrontant ce bel héritage baroque - créé à une époque où les hommes jouaient les personnages féminins - aux pensées et formes artistiques Queer.

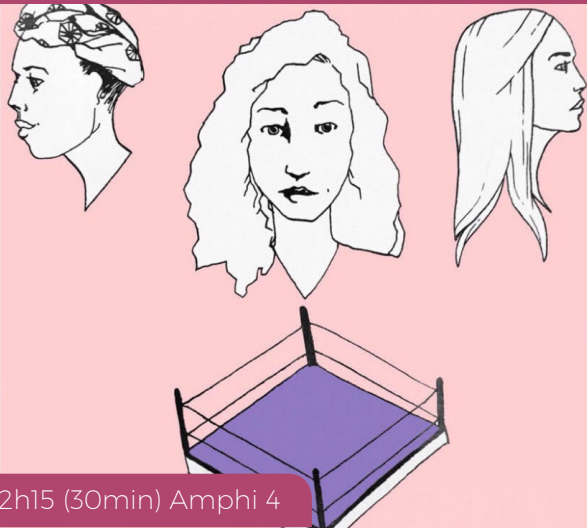


14h (1h15) Amphi 4

## Hamlet queer

Compagnie Ungender





12h15 (30min) Amphi 4

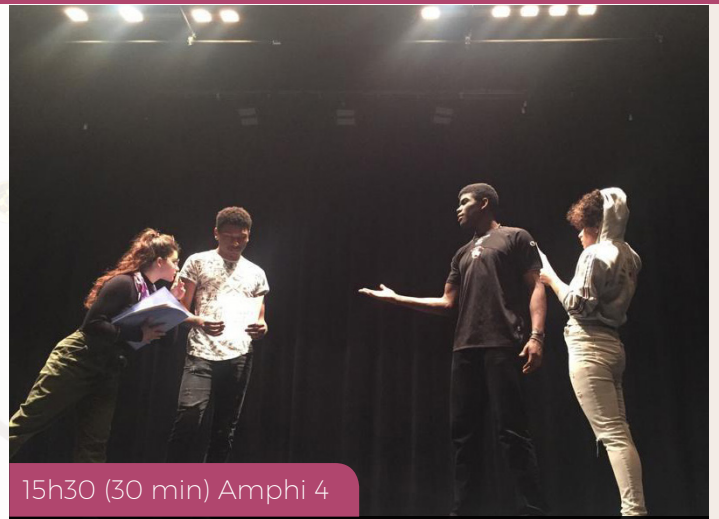
## Journal d'une femme de ring

Compagnie Début de Folie

Création : Compagnie Début de folie

Avec : Mariama Dieng, Julie Lossec, Marine Giraudet, Sorana Delhommeau, Paris 8

La Compagnie Début de Folie se constitue de membres éclectiques venant du théâtre et des arts plastiques, mais aussi de la musique. Elle est née à l'issue de sa première création intitulée « J'aimerais me battre pour essayer » mise en scène par Sorana Delhommeau et dont la diffusion se poursuit cette année 2019. Dans la performance créée collectivement et intitulée « Journal d'une femme de Ring » on retrouve les membres de la compagnie Mariama Dieng, Julie Lossec, Marine Giraudet et Sorana Delhommeau. Création graphique, de décor, sonore, vidéo, performance, danse, théâtre, telles sont les différentes formes artistiques qui composent ce collectif pluridisciplinaire.



15h30 (30 min) Amphi 4

## Un Macbeth

Emma Nowak

### « La vie est un théâtre »

Avec : René-Junior Dell Nomba, Jérémy Larkan, Aneessa Heirman, Emma Nowak

- Lors d'un cours de théâtre dans lequel est joué Macbeth de Shakespeare, 4 élèves aux traits de caractère très différents se retrouvent confrontés à une enseignante autoritaire et spéciale. Devant la difficulté de faire jouer cette pièce à sa manière, l'enseignante prend peu à peu la place de ses élèves et terminée finalement par se faire prendre à son propre jeu.

- Notre groupe s'est formé lors d'un cours de pratique à l'université. Nous devons réaliser notre premier exercice en groupe et nous avons été rassemblé par notre professeur. Partis de l'idée d'une représentation ordinaire de la pièce Macbeth, nous nous sommes vite entendus dans l'envie de dériver un peu de la consigne. Depuis nous sommes restés ensemble pour le festival de Paris8.



16h15 (1h) Amphi 4

## Apnée

Rita Grillo

## Un manifeste scénique de/pour/sur la démocratie au Brésil

Texte et mise en scène : Mariana Vaz

Création et interprétation : Rita Grillo

Création sonore & lumières : Madame Miniature, Beatriz Kaysel et Vincent Tronel

Scénographie : Mariana Vaz et Beatriz Kaysel

Quelques mois avant le premier tour des élections brésiliennes de 2018, on ne pourrait pas imaginer que quelqu'un avec les caractéristiques de Jair Bolsonaro – misogynne, raciste, homophobe, défenseur de la dictature, de la torture et des tortionnaires – pourrait être élu président du Brésil. Malgré les divers épisodes d'apnée de la démocratie brésilienne, qui révèlent des inégalités structurelles en terme de race, revenu et genre, il semble que nous sommes devant un événement extraordinaire de l'histoire récente. **EST-CE UNE APNÉE OU UNE ASFIXIE ?** Quelles sont les armes que nous avons contre la vertigineuse croissance mondiale d'une droite extrême à traits fascistes ? Nous balbutions ce **MANIFESTE SCÉNIQUE**.

Mariana Vaz (artiste brésilienne avec un travail transdisciplinaire, entre les arts du spectacle et les arts visuels, en réalisant surtout de la mise en scène) et Rita Grillo (comédienne, metteuse en scène et professeur de théâtre brésilienne)... leur désespoir face à l'actualité politique brésilienne les a poussée à concevoir Apnée, projet rattaché au **Collectif Tropical**, compagnie récemment fondée par les deux artistes, avec Miguel Israilevich, metteur en scène et comédien argentin et Bruno Stierli, comédien brésilien. Le Collectif Tropical souhaite créer des ponts artistiques entre la France et l'Amérique du Sud d'un point de vue post coloniale.

## Expositions

Sur les 2 jours (Hall animathèque et bâtiment A)



### FIXE P8 par TEP8

Exposition des photographies d'étudiants de lieux et/ou d'événements marquants ayant eu lieu à l'Université Paris 8.



### BANDES DESSINÉES de l'ACA de Paris 8

Exposition des créations 2018/2019 d'un atelier animé par Boris Hurltel, éditeur, dessinateur et scénariste de bande dessinée. Par la création collective d'un fanzine, cet atelier a initié les participants aux différentes techniques de dessin et aux étapes de réalisation d'une revue de BD. Thématique : « 50 ans de Paris 8 ».



Depuis 4 ans, le Festival de théâtre universitaire de Paris 8 est heureux d'accueillir différents projets, tous animés par l'envie et l'amour du théâtre. Pour être plus précis, l'amour d'un théâtre personnel adapté à son temps, ouvert, et qui soit par le prisme de la création toujours porté vers l'avenir : poreux et accessible. Nous sommes heureux de pouvoir donner vie à de multiples rencontres, associations, et d'encourager par là l'appropriation des outils du spectacle vivant pour les jeunes créateurs, agités d'inspirations.

Avec le soutien du département théâtre, et de ses régisseurs, très impliqués, nous avons la possibilité d'accompagner et de dévoiler certaines visions artistiques. De démontrer l'implication de jeunes artistes pour la discipline, d'avoir un espace où appliquer nos apprentissages, où les expérimenter. Toujours dans un esprit solidaire et bienveillant, TEP8 porte les principes de création, de diversité et d'originalité, pour mettre en lumière l'élan d'initiatives non contraintes par un contexte politique et économique assasin.

Ici, l'envie et l'engagement créent un espace d'expression utile et nécessaire, où l'art peut nous unir, et où nous pouvons, vous et nous, éprouver un «être ensemble» différent. Nous sommes heureux de vous présenter cette année, avec les membres engagés de l'association, l'accomplissement de nos valeurs.

Bienvenue à la FTU 2019.

## L'équipe



Bryan Amat



Benoit-Xavier Briot-Cléoron



Ilonah Fagotin



Kelly Mézino



Athoumani Mourchid



Bertille Legoux

## Remerciements

Nous remercions **le département théâtre, les régisseurs, Luigi D'Aria et Jules Gousseau. Le service Technique Mutualisé** (Pôle Vidéo-son) de l'UFR Arts, Philosophie, Esthétique : Laurent Wittmer, Thierry Tellier, Minh Sourintha. **Le service son**, Joaquim Ferreira. Le service communication, Viviane Ferran. Nous remercions **l'ACA (Action culturelle et artistique)**, Jean-Philippe Dequin, et Cédric Namian. Toutes les personnes mobilisées au sein de

l'association pour le bon déroulement du festival, **l'équipe organisatrice**, Frédéric Mançaux, Bertille Legoux, Ilonah Fagotin, Bryan Amat, Benoît-Xavier Briot Cleoron, Mariama Diallo, Athoumani Mourchid, Kelly Mézino. **Tous les membres de la troupe universitaire** pour leur engagement, et leur aide précieuse ; Les bénévoles extérieurs et des équipes artistiques. Nous remercions également les **membres de la maison de l'étudiant**, Kamel Aoudjehane,

Mélanie Wiart, Anne Tassin, Benjamin Capdevila, Jordane Lekczynski, Bénédicte Baudot. Ainsi que le service logistique et celui des archives. Nous remercions particulièrement Jibé Bucherre et Délima Sogny, pour les visuels. L'entreprise **Micro-publi** pour nos matériels de communication, et le **Crédit Mutuel enseignant de Versailles** (78). Nous remercions **l'Université Paris 8**, de nous inspirer, le **FSDIE** et le **Crous de Créteil**, de nous accompagner.



# Fete du theatre universitaire